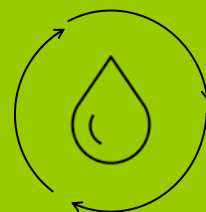




**System na čistění
a recyklaci odpadních vod
&
Využití dešťové vody**

DOPRAVNÍ PRŮMYSL



POPIS PRODUKTU

System je postaven jako **mobilní** jednotka (6 x 2,5 m) obsahující veškeré přístroje a vybavení (Obrázek na přední straně a Obrázek 1). Rámec jednotky je **galvanizovaný** a celá jednotka je tepelně **izolovaná**. V jednotce stojí mimo jiné dvě nádrže, jedna na vyčištěnou vodu a jedna na dešťovou vodu.

Voda se čistí **biologicky** pomocí bakterií technologií MBBR (Moving Bed Biofilm Reactor). Do systému se **nepřidávají bakterie**. System **čistí veškerou** vodu, která po mytí odteče sběrným žlabem. Dopravní prostředky vždy odvezou určité množství vody s sebou z mycí plochy. Z tohoto důvodu se procento recyklované vody pohybuje mezi 88 – 98 %. Tento úbytek se doplňuje vodou **dešťovou** či pitnou. Recyklovaná voda je stejně **čirá jako** voda **pitná** (Obrázek 2).

System je plně **automatický** a ovládá se **online** přes počítač (Obrázek 3). System shromažďuje data související s vstupním množstvím pitné vody, množství vody využitě k mytí, množství odpadní vody odvedené do veřejné kanalizace, obsah kyslíku a soli. Tzn. že veškerá data a jejich vývoj můžete **sledovat online přes počítač**.

Za běžného provozu system **neodvádí** odpadní vodu, pouze v případě, že se do systému vpustí nadbytečné množství vody. V zimním období, kdy jsou cesty sypány solí, reguluje system množství soli tím, že dodatečně připustí vodu dešťovou či pitnou. Tato nadbytečná voda způsobuje odvedení malého množství odpadní vody do kanalizace v období zimy.

Na system se vztahuje dvouletá **záruční lhůta**. Zároveň je s námi možno sepsat **servisní smlouvu**.

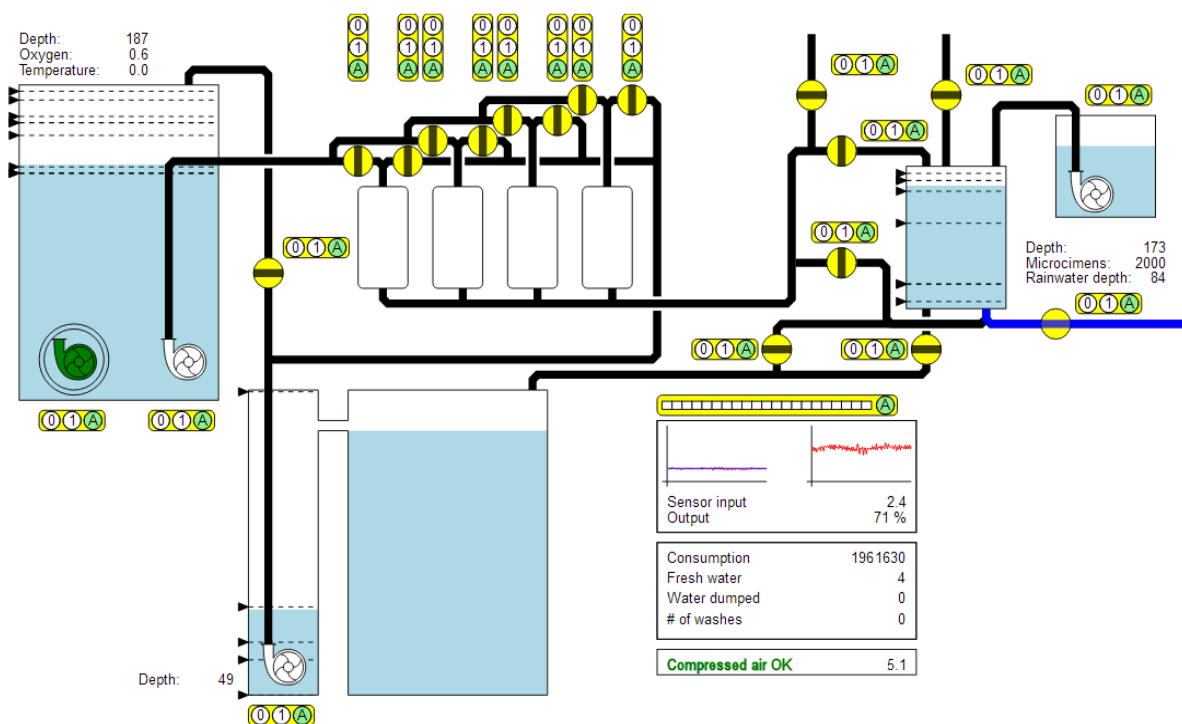
Obrázek 1: Vybavení uvnitř jednotky



Obrázek 2: Recyklovaná voda (vyčištěná odpadní voda)



Obrázek 3: Online uživatelská plocha s ovládáním



Proces čištění Odpadní voda se odvádí do sedimentační nádrže, na jejímž dně dojde k usazení větších částic (např. písku). Posléze odtéká voda do vedlejší nádrže, odkud je pumpována do bioreaktoru. V bioreaktoru se nacházejí nosiče (Obrázek 4), na jejichž povrchu žijí bakterie, které čistí vodu od organického materiálu. Následně voda protéká přes dva či čtyři pískové filtry do zásobníku, kde se vyčištěná voda do příštího použití uchovává.

Obrázek 4: Nosiče bakterií



VÝHODY:

- vysoká kvalita recykl. vody
- využití dešťové vody
- bez přidávání bakterií
- nenáročné na údržbu
- bez zápachu
- mobilní řešení
- bez nutnosti odlučovače ropných látek
- bez nutnosti výměny vody v systému
- bez nutnosti jámek v zemi

ÚSPORA VÝDAJŮ ZA:

- pitnou vodu
- bakterie
- novou ČOV v případě stěhování
- vývoz kalu
- odlučovač ropných látek
- servis
- chemické přípravky



Provozem tohoto systému přispíváte k plnění cílů udržitelného rozvoje.

Dále také řešíme následující úkoly:

Čištění průmyslových odpadních vod

Recirkulace a recyklace vody

Čištění odpadních vod dle požadavků (Evropská květina, recipient)

Mycí zařízení pro všechny druhy dopravních prostředků

Systémy pro sběr a využití dešťové vody

Mechanické změkčení vody (bez magnetů, energie a chemických přípravků)



CLEANTECH
AQUA^{A/S}

VALUE OF WASTE WATER

Cleantech Aqua A/S · Bejlerholm 10 · 9400 Nørresundby · Dánsko
Tlf: +45 22 26 33 33 · info@cleantechaqua.com · www.cleantechaqua.com